
Tárgy: Újbudai Grosics Gyula Sport Általános Iskola rekortán gyakorló pálya merev vázas sátor leírása

Szerkezet:

Hagyományos nyeregtetős szerkezet:

Méret: 20 x 30 x 3 m

Fesztáv: 20 m

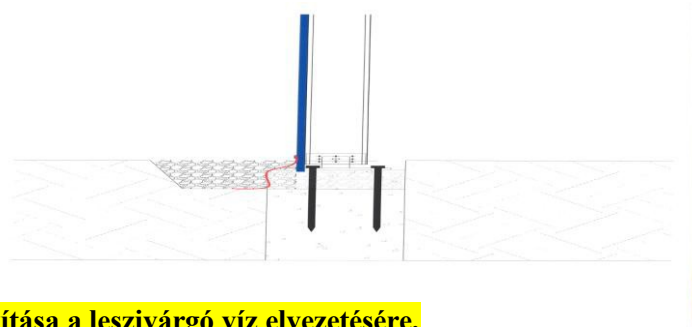
Hosszúság: 30 m

Köztávolság: max. 5 m

Lábmagasság: 3 m

Az alumínium vázas mobil csarnok elsőrendű tartószerkezetét általában 5 méterenként elhelyezett keretek látják el, igénytől függően, amelyeket hosszirányban szelemenek kötnek össze. A sátorváz stabilitását a szélső keretállásokba, ill. néhány köztes mezőbe kerülő feszített sodronykötél-párok biztosítják. A keretoszlopok és gerendák csomóponti kapcsolata „befogott” megoldású. A keretlábak és gerendák alumínium profilból vagy ragasztott fából készülnek, de mindkét esetben a csomópontokon horganyzott acél elemekkel összekapcsolva. Az alu. profil négy sarkán "kéder"-fogadó hornyok, nútok találhatóak.

A keretoszlopok talplemezen keresztül adják át terheiket az aljzatnak. Jelen sátor esetén a húzóerő kb. 12 kN, nyomóerő kb. 44 kN. A talplemezeket besüllyeszthetjük a fogadósíntbe, lerögzítjük és esetleg amikor a sátor a szerkezettel együtt elbontásra kerül, akkor egy rácsos folyókafedéllel vagy egy járólappal elzárhatjuk a balesetveszély elkerülése érdekében.



Fontos a talpak alatti folyóka kialakítása a leszivárgó víz elvezetésére.

A beépített szerkezeti elemek alapanyag minősége szállítói megfelelőség igazolással igazoltan megfelel a statikai számításokban figyelembevett minőségnek.

Tetőteher: 75 kg

A sátor és ponyvázata csökkentett hőteher elviselésére alkalmas, felületéről a ráhullott friss havat min. 20 cm felett fűtéssel vagy más alkalmas eszközzel el kell távolítani, ha az magától nem csúszik le.

Ponyvázat minőségi jellemzői:

Tűzvédelmi osztályba sorolása: B1 **B-s2, d0**

MSZ EN 13501-1:2007 szabvány szerinti tűzvédelmi-, füst- és égvecsepegési osztályba sorolása.

NMÉ (Nemzeti Műszaki Értékelés) - ben előírt gyártásellenőrzésre vonatkozó követelményeknek megfelelően, ISO 9001:2008 minőségbiztosítási rendszerben gyártott, előfeszítési megoldást biztosító, anyagvizsgáló laboratóriumban végzett anyag- és hegesztési tesztekkel ellátott, élettartama során elszenvedett nyúlását kompenzálni képes, kezelésmentes, utánfeszítést nem igénylő rögzítéssel ellátott, digitális 3D felületszámító programmal előállított, CAD vezérelt szabásgépen felszabott panelekből nagyfrekvenciás hegesztéssel konfekcionált, poliészter szövetbetétes, kétoldalon PVC-vel kent 650 g/m² súlyú, 2500 N/5cm szakítószilárdságú (tervezői egyeztetés alapján meghatározott színű) ponyva.

Ponyvázat és oldalfal kialakítás alap esetben:

Tető és háromszög kialakítás:

2 db fűjt tetőponyva egymás alá beépítve, közé PE hab szigetelő anyag (U=0,58 W/m²K), háromszögrész dupla PVC+szigeteléssel (U=1,1 W/m²K),

A ponyvázat 650g/m² fehér színű, NME minősített nehezen éghető, UV álló, gombásodásgátló adalékkal kezelt ponyvázat.

A végfalháromszög két réteg, közötté PE hab szigetelés, a tetőponyvázat egymás alá 2 db **kétrétegű, ventilátorral fűjt légpárnás** kialakítású PVC tetőponyvahéj, közötté PE hab szigetelés.

A fűtés biztosítására 75W-os AXC 125 ventilátorok kerülnek beépítésre.

Oldalfal:

dupla PVC ponyvázat 6 réteg PE hab szigetelő anyaggal (1,1 W/m²K).

Kiegészítők igény szerint

1,8x2,1m-es kétszárnyú ajtó, bejárat céljából



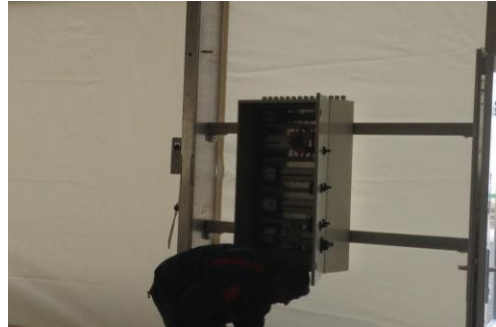
Elszívó és befűvő cső csatlakoztatása a gépházból jövő fűtéshez, ill. a befűvésnél a sátor közepétől csatlakozva 1 db légszűrővel biztosítása végig, felül középen a sátor gerincben.



Igény esetén meleg levegős befűvő berendezés (vizes, olajos, gázos lehetőséggel)



ca. ~450 lux világítás biztosítása IP 65 védelemmel, valamint kapcsolószekrényel.



A szereléshez daru, valamint emelőgép vagy gurulós állvány szükséges, melyet az árak tartalmaznak. A szerelés idejére a medencéből a vizet kérjük kiüríteni. A teljes vázszerkezet építéséhez, bontásához szükség van darura, melynek a sátor mellett az egyik hosszanti oldalon mindig szabad helyet kell biztosítani.

Magyarországi alumínium vázszerkezetes uszoda referenciáink közül néhány:

- Hévíz, Hotel Carbona termálmedence lefedése
- Vác, Városi uszoda
- Érd-i uszoda
- Győri uszoda
- Bp. 2017-es Úszó VB-re készülő mobil medencék fölé (Kőér, Tímár út)
- BVSC uszoda

További fotóinkat megtekinthetik: www.graboplan.hu/Galéria





